

発走 12時45分 スーパードリーム 2歳新馬 900m レコード 54.3 ジッテ 藤田弘治

馬名	騎手	斤量	タイム	順位	コメント
1 白 ハクサンホーリー	加藤義規	54	00.00	3着	2馬身出遅れて加速一息も、向正からはハミを取り馬なりで3角で先頭に接近。4角並び直線は這う処なし
2 黒 ディヴェルト	佐藤茂	54	00.00	6着	3頭立て。スタートから真っ直ぐ出て僚馬と併走外。内の馬に歩調を合わせる形で4角先頭で直線は流した
3 赤 ストナビダンサー	鈴木正	54	00.00	5着	3馬身ほど出遅れも加速良く前2頭に付いて行く。3角から外の馬と併走進出。直線馬なりも確りと伸びた
4 青 シュネルン	高橋俊	54	00.00	2着	4頭の中では加速一番。馬なりで引き離し後続が来るのを待つ。4角並びれたが、直線は歩調を合し余力
5 黄 フジヤマブシ	黒木	55	00.00	1着	ゲート開いても反応せず5~6馬身出遅れ。そこから押し気味に追走し3角で何とか3番手。直線強めに
6 緑 ダンチョウ	高橋俊	55	00.00	8着	スタートはポンと出たが反応一息で加速欠く。3角から前の3頭に置かれ6~7身差。直線更に離される
7 橙 フェロージュピター	佐藤茂	54	00.00	4着	3頭立て3枠。反応一息も押し気味に外の2番手を廻り、4角先頭へ。直線も気を抜かせず追い踏ん張る
8 桃 ポワソニエール	中川雅	54	00.00	7着	反応良く飛び出す。2頭立てでも1頭が外逸走し単走も、押し気味に行く。直線は馬なりで確り伸びていた

佐藤茂 ②⑦ 高橋俊 ④⑥

夢馬券 ③④ ⑦⑧ 宝探し?! ⑧⑧ ⑧④ ④⑧ ⑧② ②⑧ ⑧⑦

18点

ホープ特選・回顧録 2歳新馬戦 ① 楽しみな素材・フジヤマブシ



1着 フジヤマブシ (黒木厩舎)



平瀬城久騎手

スーパードリーム 2歳新馬 900m

5	フジヤマブシ	516	55	平瀬城	579	7	8	7	4	36.4
4	シュネルン	414	54	池田敦	21	2	5	8	4	38.5
1	ハクサンホーリー	394	54	堀場裕	クビ	5	8	5	3	38.2
7	フェロージュピター	426	54	吉田晃	3/4	5	8	6	3	37.9
3	ストナビダンサー	442	54	青柳正	3	5	9	2	6	39.1
2	ディヴェルト	431	54	畑中 1	5	9	4	7	8	37.5
8	ポワソニエール	432	54	吉原寛	4	1	0	0	3	40.4
6	ダンチョウ	421	55	柴田勇	ハナ	1	0	0	3	39.7

ハロン 12.87 前半 19.9 上がり 49.3 38.0 ハイペース

枠連複 4-⑤ 3,910円 枠連単 ⑤-④ 12,450円

3連複 ①④⑤ 9,600円 3連単 ⑤④① 78,240円

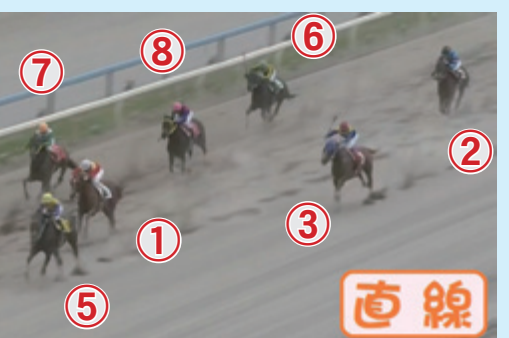
向正 4,(6,7),8,(1,3)-2.5 ②出遅れ

3角 (4,8),(1,3),(6,7),5-2 ⑤出遅れ

4角 4,8,1,5,3,7,6-2 ⑥大遅れ



2着 シュネルン (高橋俊厩舎)



3着 ハクサンホーリー (加藤義規厩舎)

【レース下馬評】 7月になってようやく今年初の2歳新馬戦。頭数不足の昨今からは珍しく8頭(登録9頭)が出走。似通った力関係で『うちの馬にもチャンス』と見ての出馬ラッシュ?となったようだ。

【レース回顧】 1着 ⑤フジヤマブシ は能検の2度とも大きく出遅れおり、”900mでは不利”との見方が大勢。パドックでは時折りテンションの高い処も見せ、その点でも7番人気も当然? 案の定スタートで4馬身ほど出遅れる。道中更に離され向正面で8馬身余り。到底間に合う印象ではなかったが、そこから大外を廻りグイグイ追い上げ。4角では先頭④との差は4馬身。長く脚を使わされたが、直線もしっかり伸び差し切った。 2着 ④シュネルン はスタート良く飛び出す。道中⑧に並び息を入れる処が無かったが、4角振り切って逃げ込みを図る。勝ち馬にゴール前で交されが、走力の高さを示した。 3着①ハクサンホーリー は1枠で先入れ。待たされた事でゲート内でソワソワし出す。その影響かゲートが開いてから加速が今一つ。ラチ沿いの砂の深いコースを走らされたのも痛かった。4角外に出して、そこからジリジリ詰めたが…。1枠が災いした印象。



4着 フェロージュピター (佐藤厩舎)



5着 スナビダンサー (鈴木正厩舎)



6着 ディヴェルト (佐藤厩舎)



7着 ポワソニエール (中川厩舎)



8着 ダンチョウ (高橋俊厩舎)

4着 ⑦フェロージュピター は好発も内の他の馬が速くジリジリ後退。直線内から伸びたが、距離不足は否めなかった。 5着 ③ストナビダンサー 発馬は一息も加速良く向正面では内から2番手。3角から追走に苦勞したが崩れず流れ込んだ。 6着② 出遅れ。砂を被ると頭を上げ馬群から離されしまう。 7着⑧ポワソニエール は外から押して3ハロン標識手前では先頭に並ぶが、3角から手応えがなくなり直線後退した。